

Infografía del Informe Global

Expandiendo el acceso al crédito: una perspectiva más profunda alrededor de los consumidores nuevos al crédito

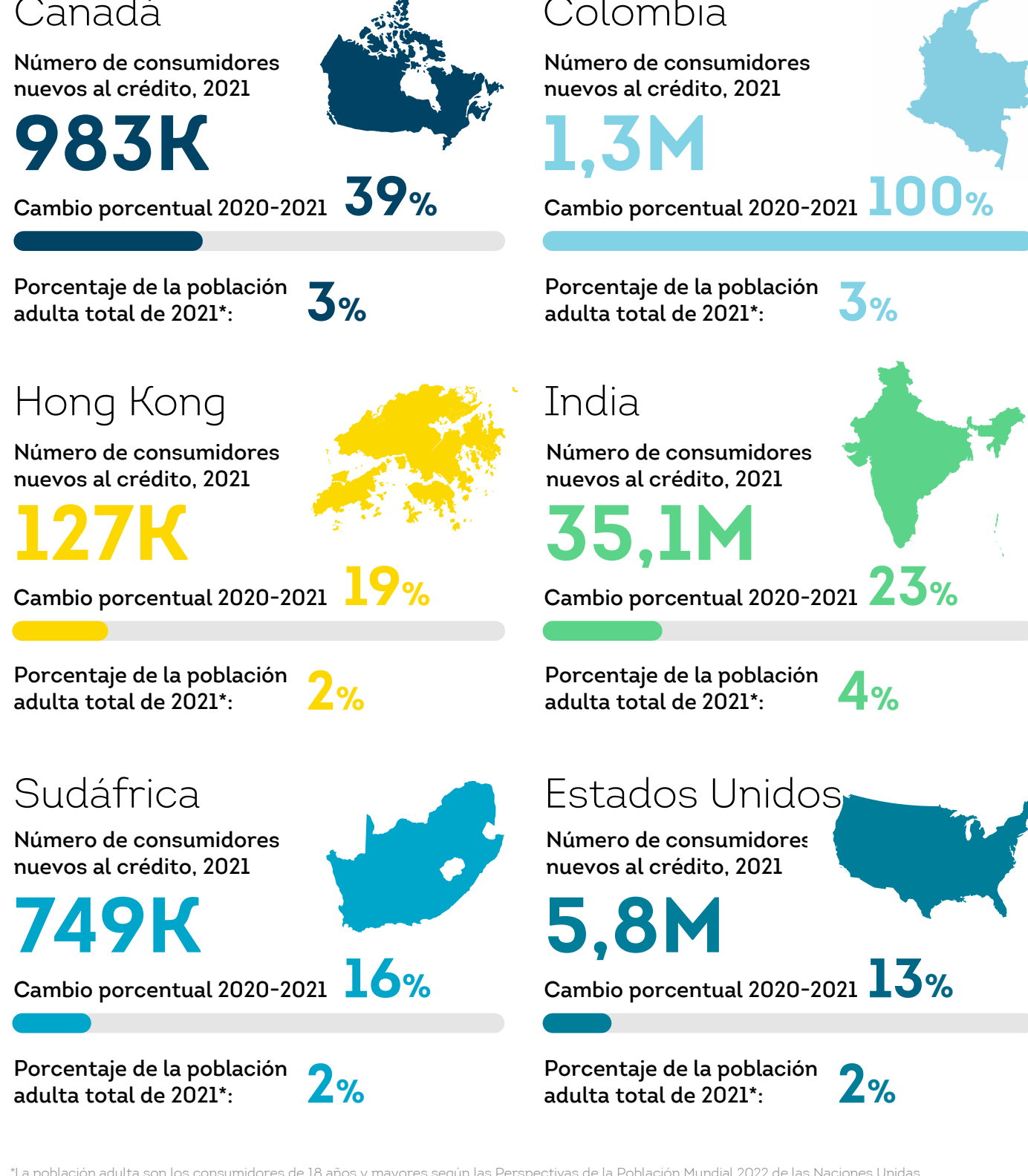
El estudio global de TransUnion se centró en la inclusión crediticia y exploró la población de consumidores nuevos al crédito - definidos como aquellos que abrieron su primer producto de crédito tradicional. El informe comparó a los consumidores nuevos al crédito con la población de crédito establecida en diferentes mercados alrededor del mundo.

Nuestro estudio buscó principalmente entender:



¿Quiénes son los consumidores nuevos al crédito?

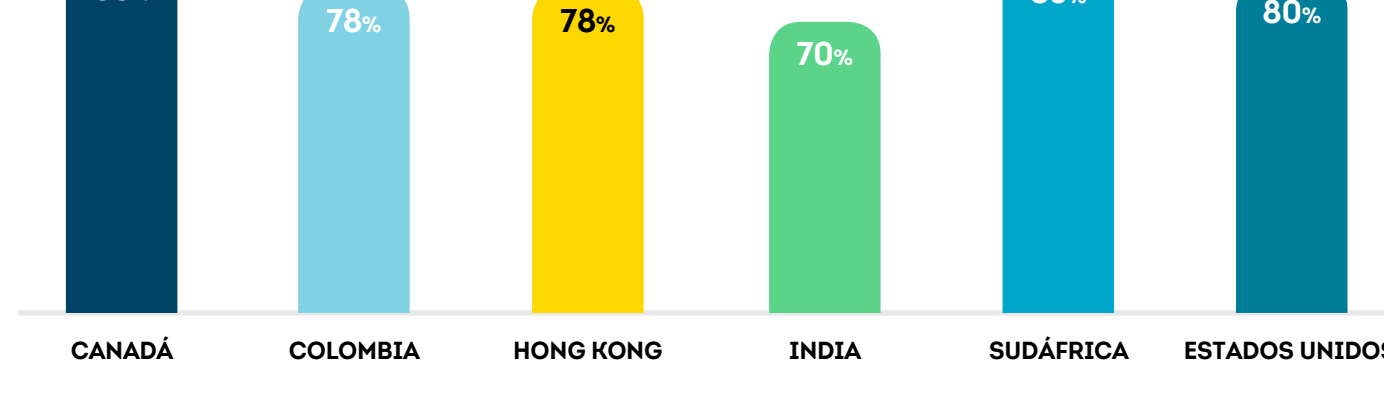
Un consumidor nuevo al crédito es alguien sin historial crediticio tradicional previo que abre su primer producto de crédito tradicional



*La población adulta son los consumidores de 18 años y mayores según las Perspectivas de la Población Mundial 2022 de las Naciones Unidas

Nuevos al crédito por generación

Porcentaje de consumidores nuevos al crédito que pertenecen a la Generación Z o a los Millennials

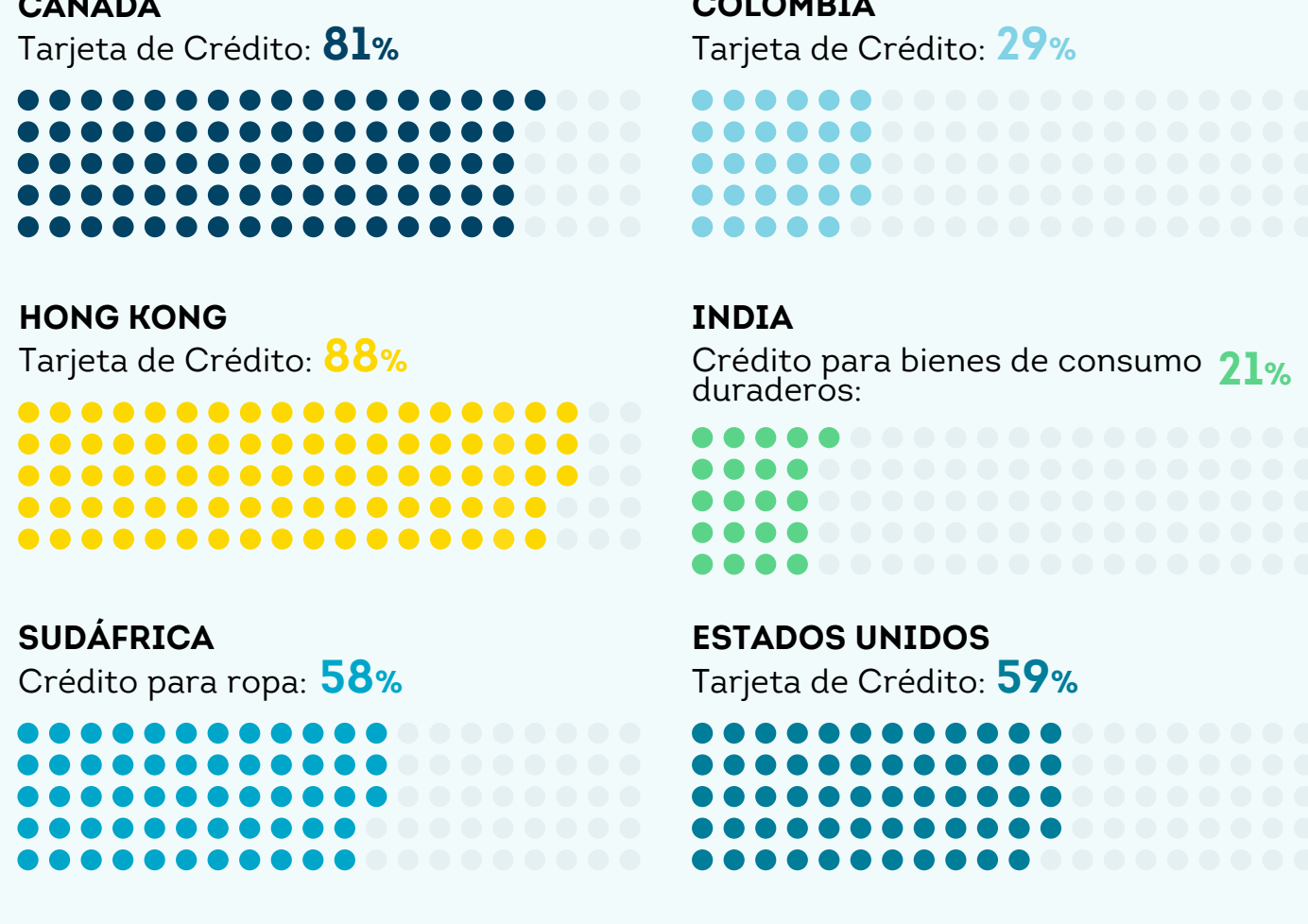


La Generación Z son los nacidos en 1995 o después; los Millennials son los nacidos entre 1980 y 1994; la Generación X son los nacidos entre 1965 y 1979; los Baby Boomers son los nacidos entre 1946 y 1964; y la Generación Silenciosa son los nacidos en 1945 o antes.

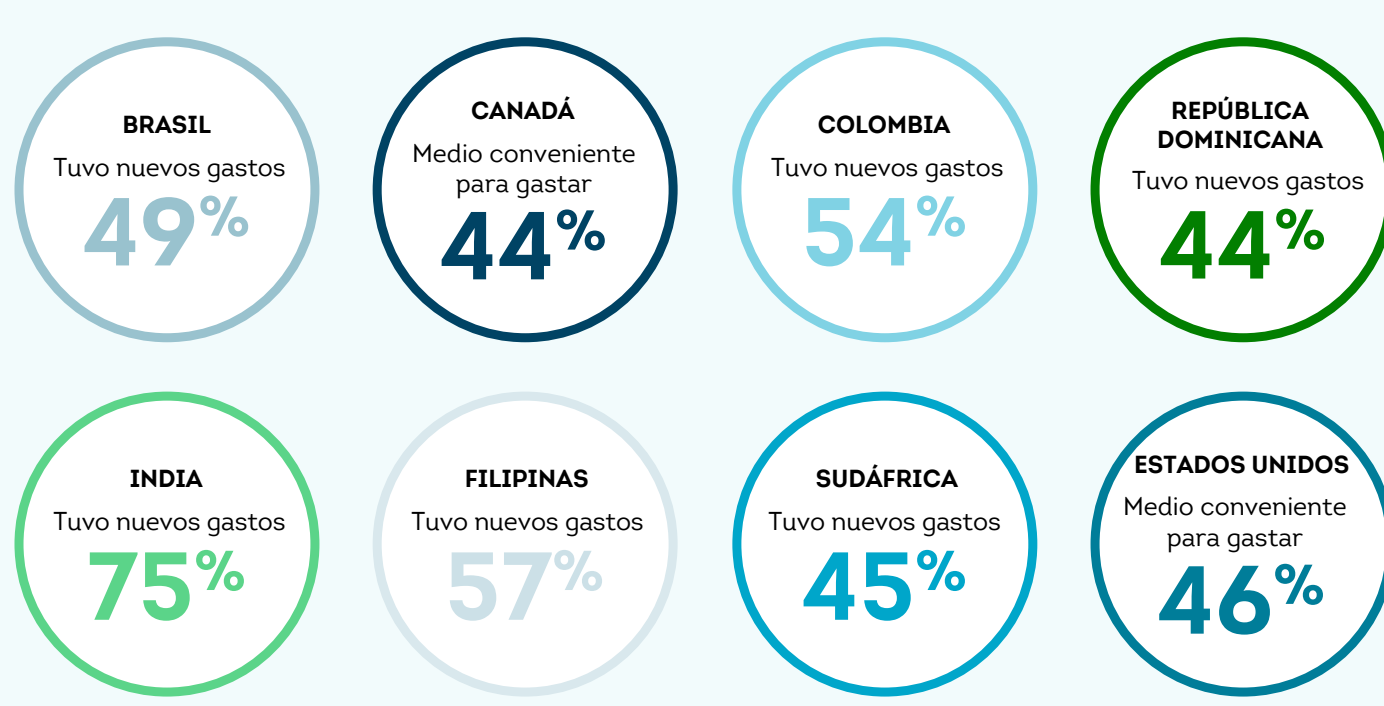
Primer paso en su recorrido de crédito

El primer producto varía según el país; la tarjeta domina como primer producto abierto en los mercados desarrollados (Canadá, Hong Kong y Estados Unidos). En los rangos de riesgo near prime y prime, en los que se sitúan muchos de los consumidores nuevos al crédito al principio de su trayectoria crediticia, la tasa de morosidad en los productos posteriores era comparable o incluso mejor que la de los consumidores de crédito más establecidos.

Primer producto abierto

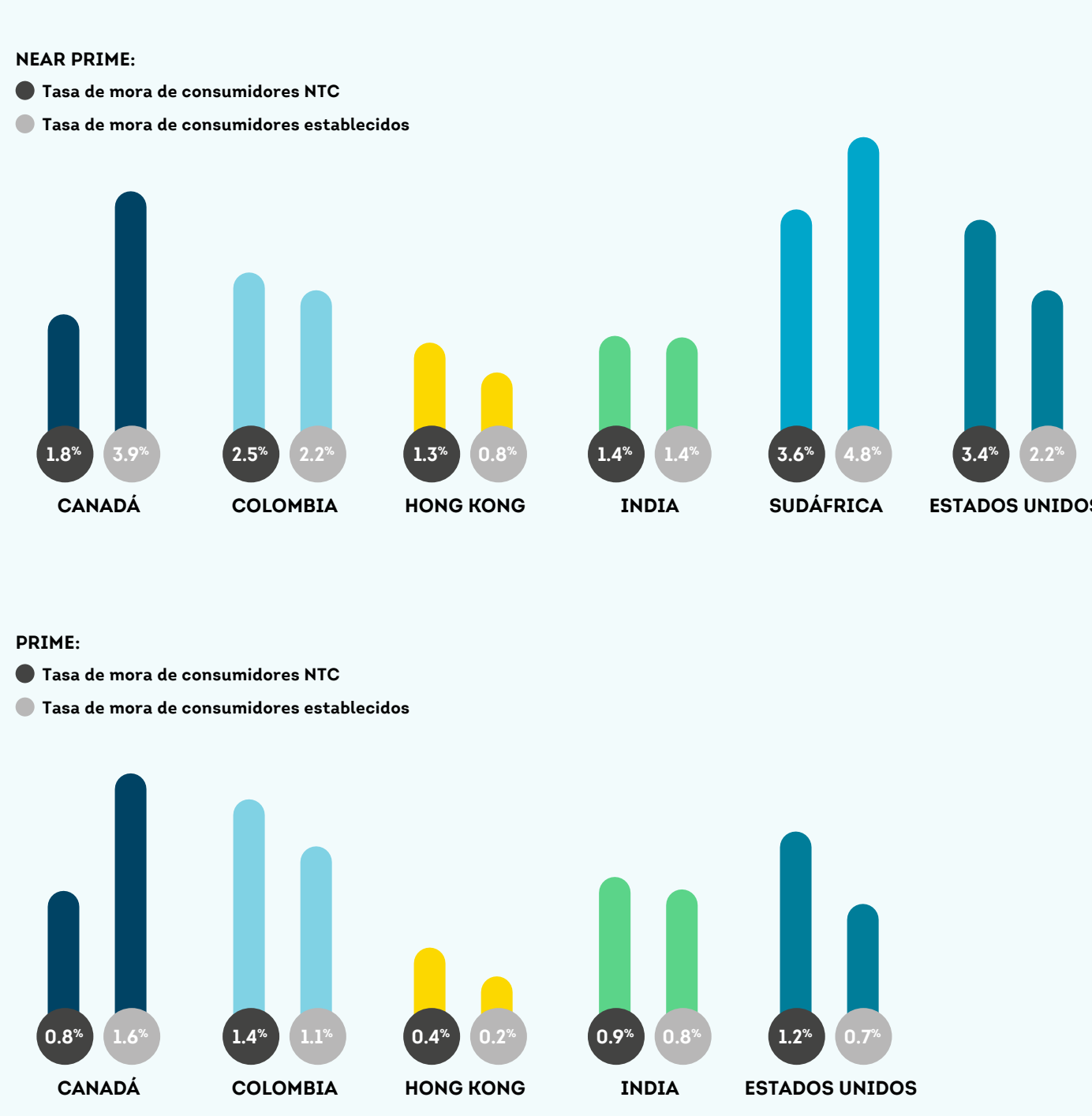


Razones para abrir el primer producto de crédito tradicional



Morosidad de consumidores nuevos al crédito

Tasa de morosidad de 90 días o más a los seis meses de originadas, en las tarjetas de crédito abiertas en los doce meses siguientes a la primera apertura



Para más información y hallazgos sobre el estudio global de TransUnion
 – [Expandiendo el acceso al crédito: una perspectiva más profunda alrededor de los consumidores nuevos al crédito](#)
 – [descargue el informe completo aquí.](#)

